

**SPIERINGS HYDRAULISCHE VOUWKRAAN
SK 1265 - AT6**

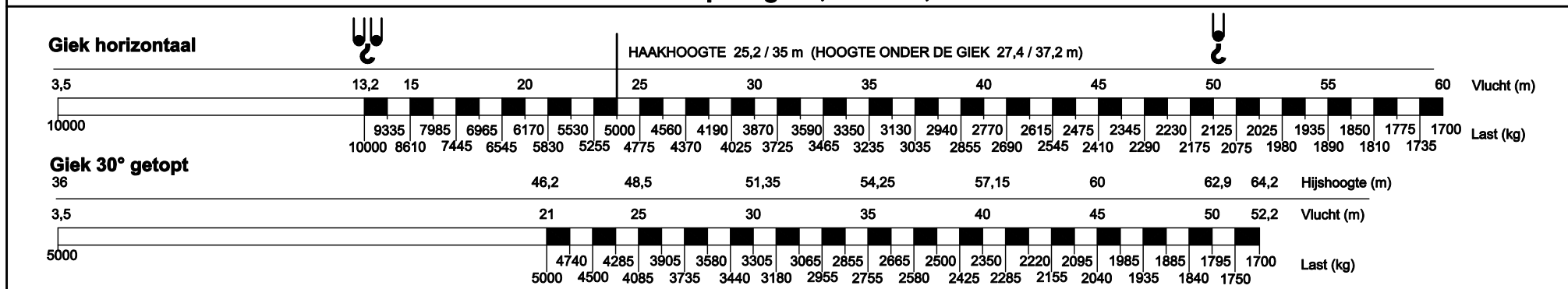
Totaal gewicht: 72000 kg
Wijzigingen voorbehouden

Kraankenmerk (Kraan 60 m vlucht)

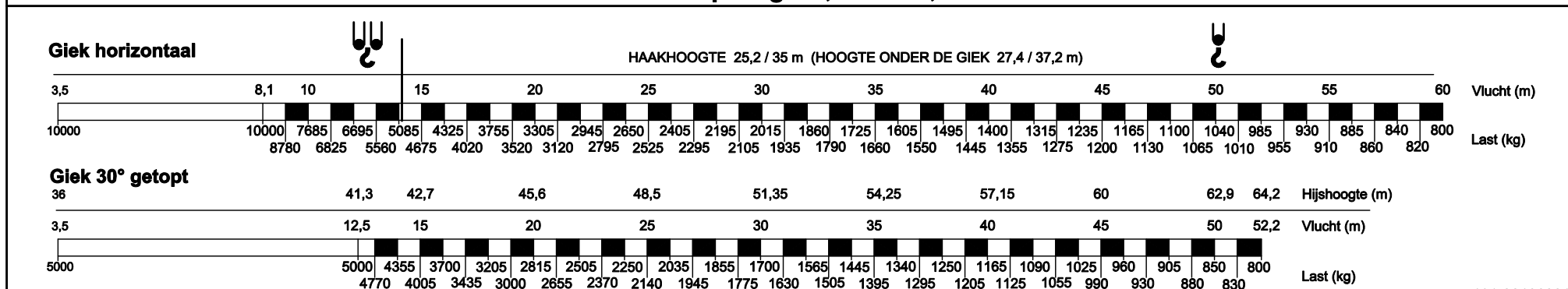
Serienummer	1265xxx	Kraangroep : 3 vlg. NEN 2018	Kraankengetal	Max. last	Max. vlucht bij max. last	Max. ton-meter cap.	Max. Gieklengte
Bouwjaar	20xx	Lastspectrum : 2 vlg. NEN 2018	116 tm	10,0 ton	13,2 m	132 tm	60 m
		Gebruiksklasse : A vlg. NEN 2018					
		Stabiliteit : vlg. NEN 2022					

Snelheden Giek horizontaal / 30° getopt		Alle bewegingen van de kraan zijn hydraulisch traploos regelbaar.		Opgesteld verrijden alleen mogelijk onder speciale voorwaarden (zie handleiding).		Ballastgewicht kraan : 13600 kg.		Kraan afstempelen vlg. voorschrift.	
30° Toppen mogelijk vanuit kraankabine of met de afstandsbediening.		30° Toppen mogelijk vanuit kraankabine of met de afstandsbediening.		De kraan geheel strijken bij windkracht 9 (21 m/sec) en wanneer de kraan voor een langere periode onbeheerd wordt achtergelaten.		Aangegeven last is bedrijfslast.		Stempelvierhoek : 7,95 x 7,66 m.	
Zwenkbereik van de kraan onbeperkt (360°) in afgestempelde stand.		Zwenkbereik van de kraan onbeperkt (360°) in afgestempelde stand.		Bedrijfstemperatuur : -15°C tot +40°C.		Max. reeptrek : 2500 kg.		Werken toegestaan t/m windkracht 6 (14 m/s).	
2 hijsparten : 5000 kg - 1700 kg		2 hijsparten : 5000 kg - 1700 kg		4 hijsparten : 10000 kg - 5000 kg		4 hijsparten : 10000 kg - 5000 kg		Stempelvierhoek : 7,95 x 5,72 m.	
Windoppervlak last max. 1,0 m²/ ton.		Windoppervlak last max. 1,0 m²/ ton.		Windoppervlak last max. 1,0 m²/ ton.		Windoppervlak last max. 1,0 m²/ ton.		Werken toegestaan t/m windkracht 6 (14 m/s).	
Maximale afstempelkracht: 520 kN.		Maximale afstempelkracht: 520 kN.		Maximale afstempelkracht: 520 kN.		Maximale afstempelkracht: 520 kN.		Maximale afstempelkracht: 520 kN.	

HIJSTABEL Afstempeling 7,95 m x 7,66 m



HIJSTABEL Afstempeling 7,95 m x 5,72 m

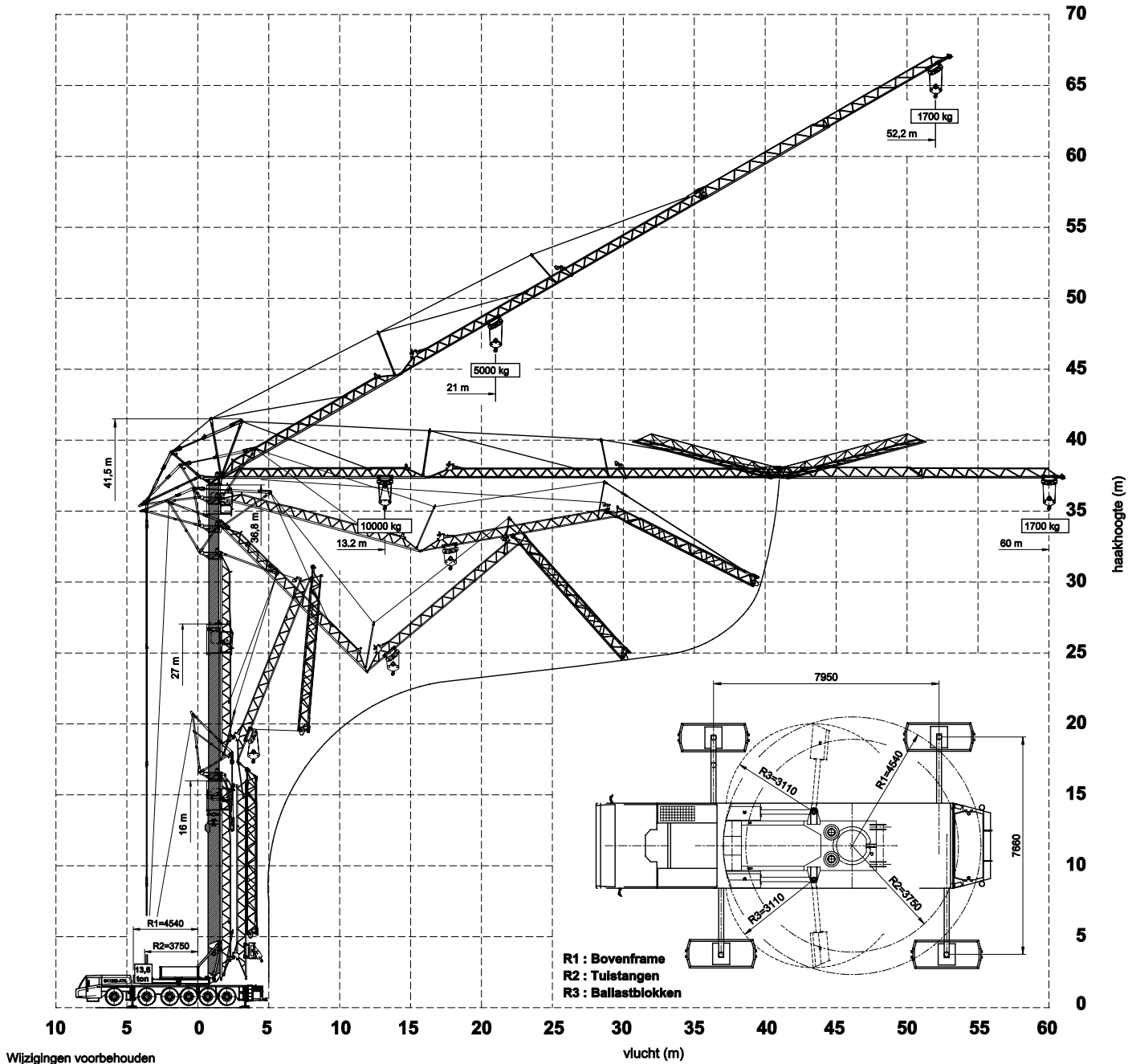


SPIERINGS HYDRAULISCHE VOUWKRAAN SK1265-AT6

1265xxx

Opbouwschema van de kraan Vlucht 60 m

- Max. stempeldruk : 520 kN
- Afm. voetplaat : 750x600 mm
- Bodemdruk : 1,15 N/mm²
- Giek uitvouwbaar in elke richting (360°)
- 30° Toppen mogelijk vanuit kraankabine
of via de afstandsbediening
- Afm. onderlegplaat : 2500x1000 mm
- Bodemoppervlak : 2,35 m²
- Bodemdruk : 0,22 N/mm²



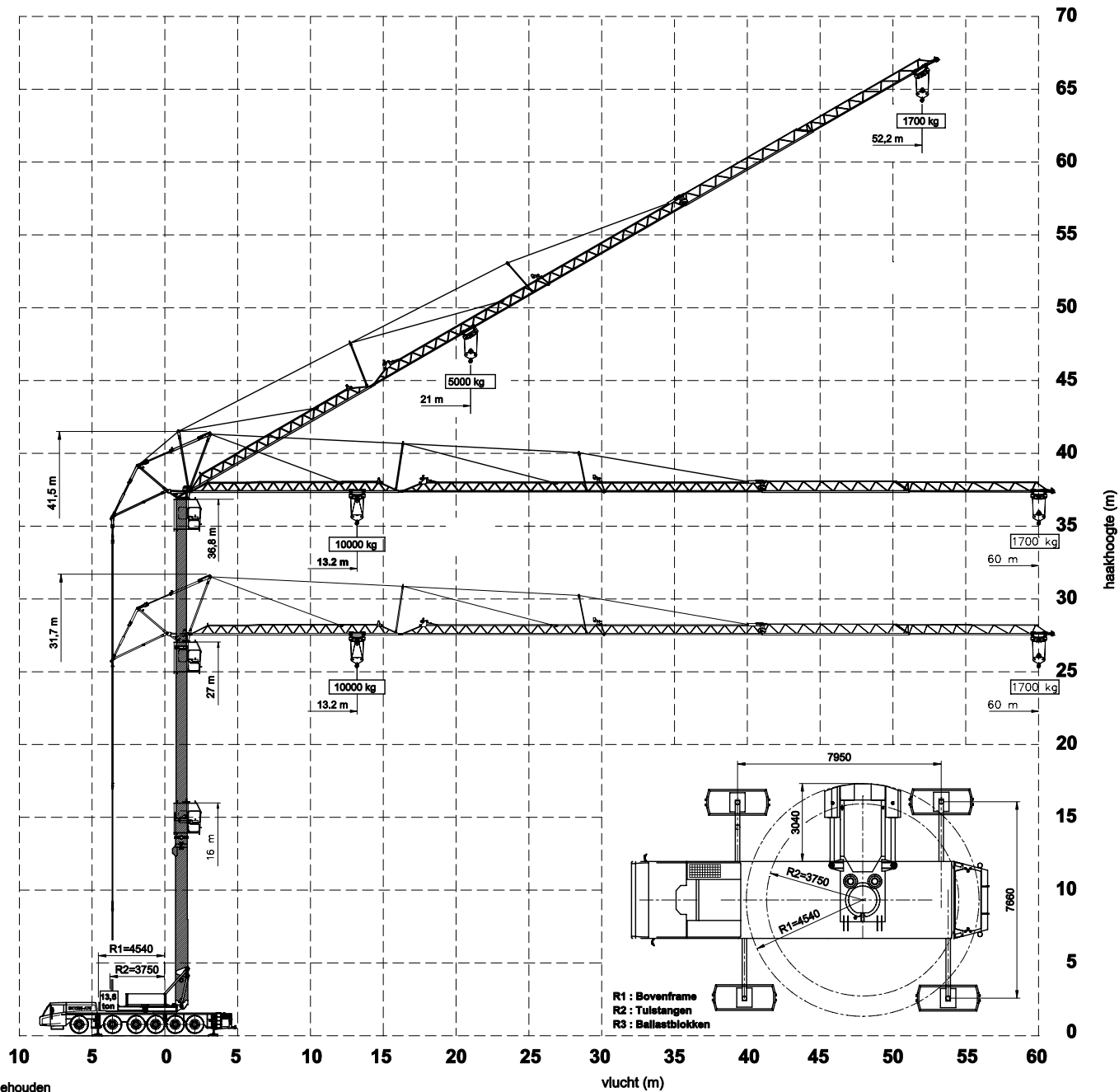
**ANTHONY
CRANES**

SPIERINGS HYDRAULISCHE VOUWKRAAN SK1265-AT6

1265xxx

Hijsspecificaties vlucht 60 m
Afstempeling: 7,95 m x 7,66 m

**ANTHONY
CRANES**



Wijzigingen voorbehouden



**SPIERINGS
KRANEN**

Merk: SPIERINGS Type: SK1265-AT6

Kraankenmerk (Kraan 52 m vlucht)

Serienummer **1265xxx**
Bouwjaar **20xx**

Kraangroep : 3 vlg. NEN 2018
Lastspectrum : 2 vlg. NEN 2018
Gebruiksklasse : A vlg. NEN 2018
Stabiliteit : vlg. NEN 2022

Kraankengetal **120 tm**
Max. last **10,0 ton**
Max. vlucht bij max. last **13,57 m**
Max. ton-meter cap. **135 tm**
Max. Gieklengete **52 m**

Snelheden Giek horizontaal / 30° getopt

	m/min	kg		0 - 70 m/min
	15	10000		
	30	5000		0-0,7 omw/min
	45	2500		
75	0			

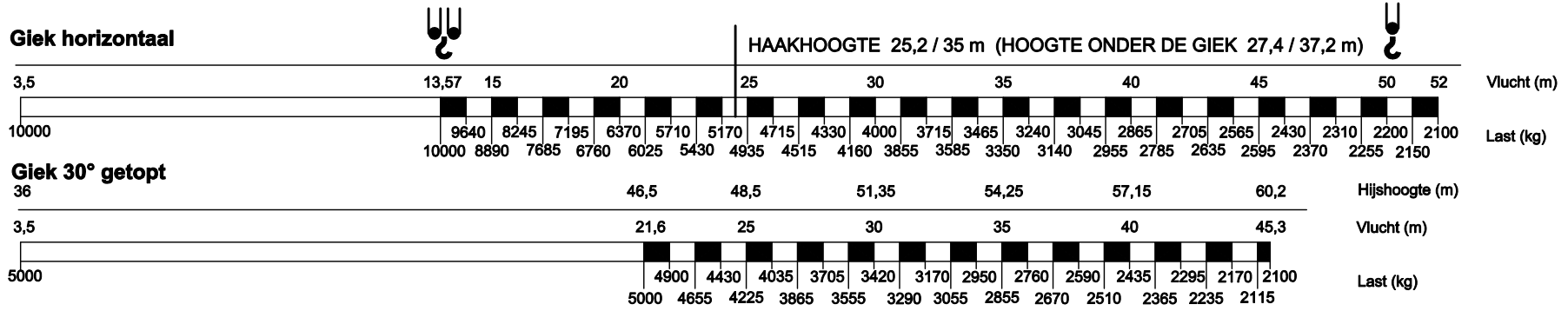
Alle bewegingen van de kraan zijn hydraulisch traploos regelbaar.
30° Toppen mogelijk vanuit kraankabine of met de afstandsbediening.
Zwenkbereik van de kraan onbeperkt (360°) in afgestempelde stand.

Opgesteld verrijden alleen mogelijk onder speciale voorwaarden (zie handleiding).
De kraan geheel strijken bij windkracht 9 (21 m/sec) en wanneer de kraan voor een langere periode onbeheerd wordt achtergelaten.
Bedrijfstemperatuur : -15°C tot +40°C.

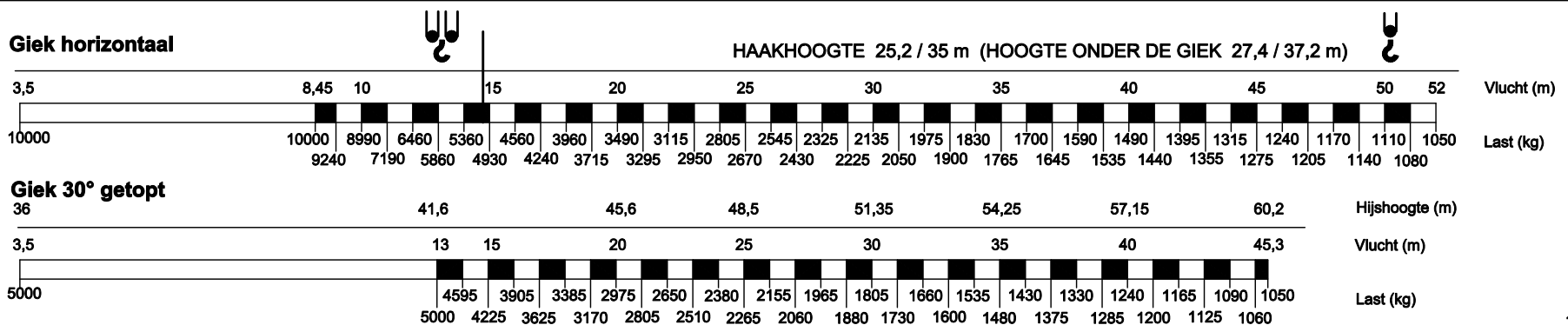
Ballastgewicht kraan : 13600 kg.
Aangegeven last is bedrijfslast.
Max. reeptrek : 2500 kg.
2 hijsparten : 5000 kg - 1700 kg
4 hijsparten : 10000 kg - 5000 kg
Windoppervlak last max. 1,0 m²/ ton.

Kraan afstemmen vlg. voorschrift.
Stempelvierhoek : 7,95 x 7,66 m.
Werken toegestaan t/m windkracht 6 (14 m/s).
Stempelvierhoek : 7,95 x 5,72 m.
Werken toegestaan t/m windkracht 6 (14 m/s).
Maximale afstempelkracht: 520 kN.

HIJSTABEL Afstempeling 7,95 m x 7,66 m



HIJSTABEL Afstempeling 7,95 m x 5,72 m



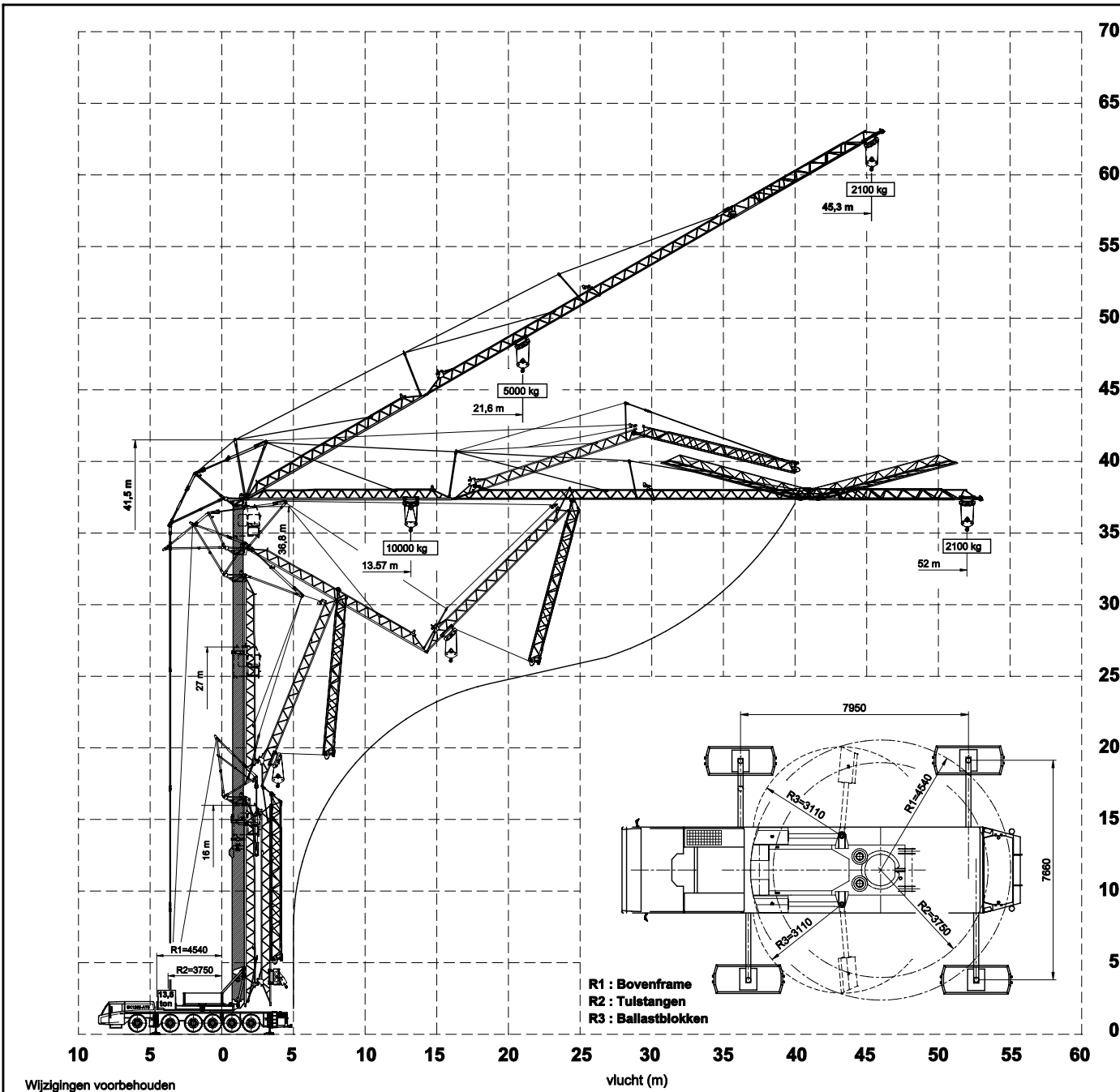
SPIERINGS HYDRAULISCHE VOUWKRAAN SK1265-AT6

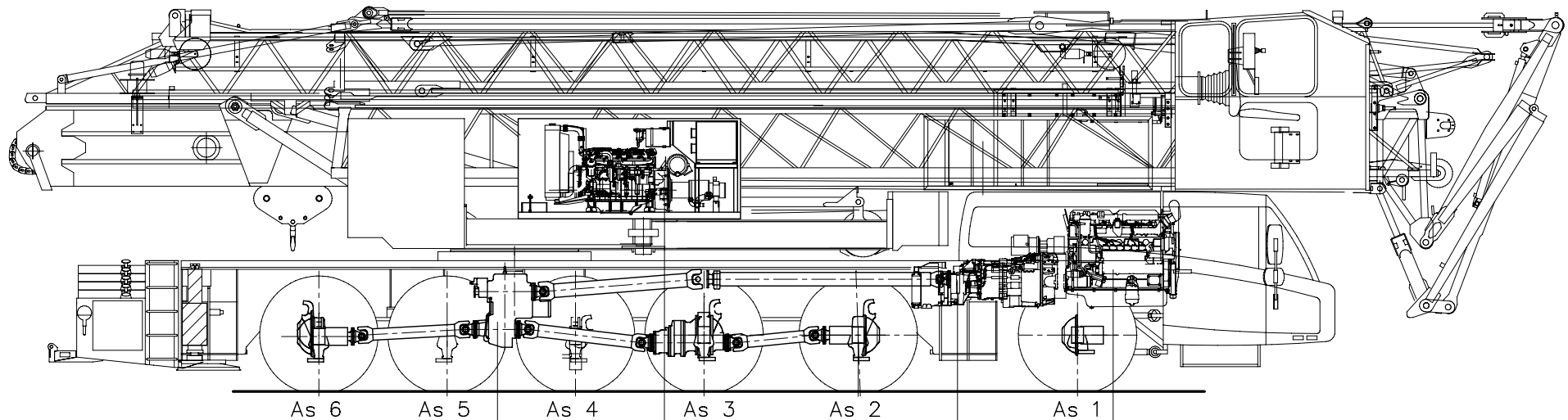
1265xxx

Opbouwschema van de kraan Vlucht 52 m

Max. stempeldruk : 520 kN
 Afm. voetplaat : 750x600 mm
 Bodemdruk : 1,15 N/mm²
 Giek uitvouwbaar in elke richting (360°)
 30° Toppen mogelijk vanuit kraankabine
 of via de afstandsbediening
 Afm. onderlegplaat : 2500x1000 mm
 Bodemoppervlak : 2,35 m²
 Bodemdruk : 0,22 N/mm²

**ANTHONY
CRANES**





Tussenbak
 STEYR VG2001/396
 Wegversnelling $i=0,89$
 Terreinversnelling $i=1,54$

Bovenmotor:
 John Deere 4045HF475
 Vermogen: 129 kW (2200 tpm)
 Koppel: 700 Nm (1400 tpm)

Versnellingsbak:
 ZF 16AS2601
 Automaat
 drogeplaat koppeling
 + intarder

Motor :
 Euro IV
 DAF: MX 375 (12,9 ltr)
 Vermogen: 375 Kw (1900 tpm)
 Koppel: 2500 Nm (1000-1410 tpm)

As 1 : gestuurd
 As 2 : gestuurd en aangedreven (eindvertraging $i=7,29$)
 As 3 : gestuurd en aangedreven (eindvertraging $i=7,29$)
 As 4 : niet gestuurd en niet aangedreven
 As 5 : gestuurd, niet aangedreven
 As 6 : gestuurd en aangedreven (eindvertraging $i=7,29$)

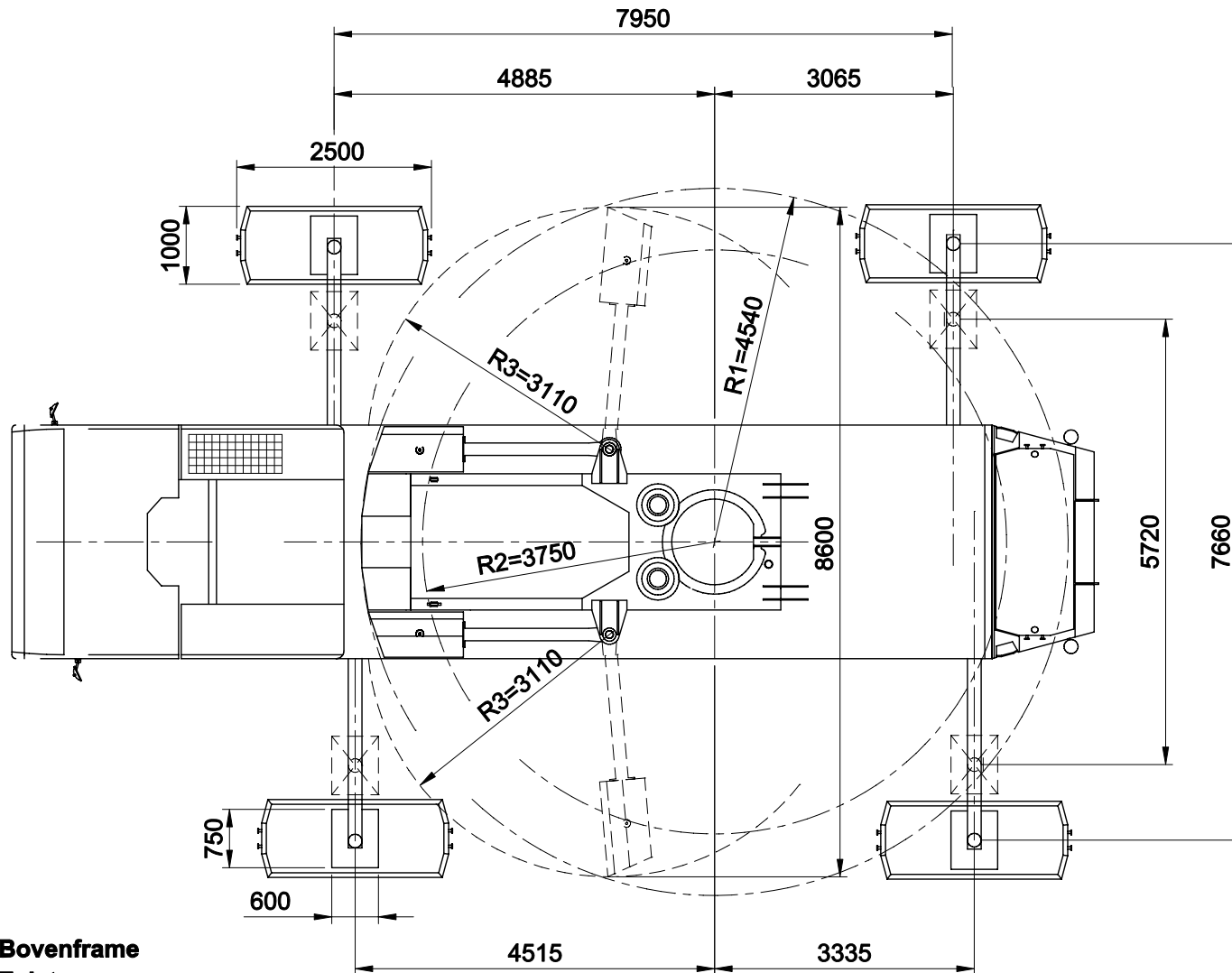
Banden : 445/75 R22,5
 Vering van de truck: hydro-pneumatisch op alle assen, slag veercil. : 247 mm
 Max. snelheid voertuig in 16e versnelling : 85 km/uur
 Min. snelheid (dieselmotor 1000 tpm) : 1,6 km/uur
 Totaalgewicht : 72.000 kg.

AANDRIJFLIJN SPIERINGS VOUWKRAAN SK 1265 - AT6

Wijzigingen voorbehouden

SPIERINGS
HYDRAULISCHE VOUWKRAAN
SK 1265 - AT6

1265xxx



R1 : Bovenframe
R2 : Tuistangen
R3 : Ballastblok

Wijzigingen voorbehouden

Overzicht afstempeling	
Max. stempeldruk	520 kN
Afm. voetplaat	750x600 mm
Bodemdruk	1,15 N/mm ²
Afm. onderlegplaat	2500x1000 mm
Oppervlak	2,35 m ²
Bodemdruk	0,22 N/mm ²

ANTHONY
CRANES

