

ANTHONY CRANES

Merk: **SPIERINGS**

Type: **SK597-AT4**



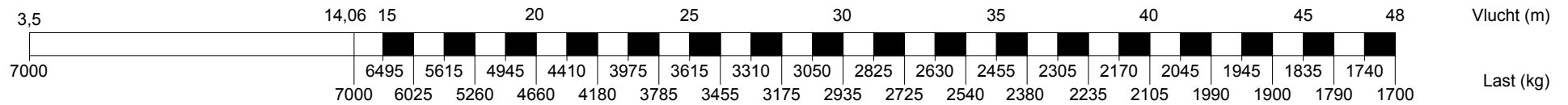
Serienummer:

Bouwjaar:

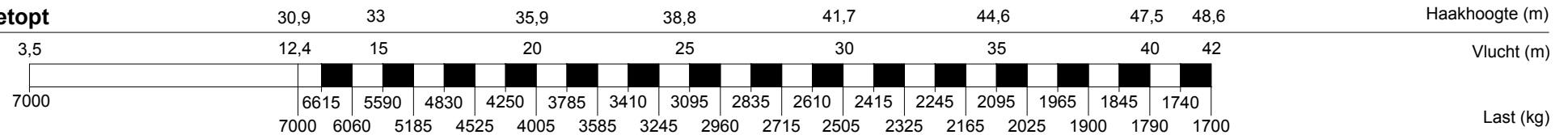
Hijstabel afstempeling 6,925 m x 7,0 m

Giek horizontaal

Hoogte onder de giek 26,9 / 29,7 m



Giek 30° getopt



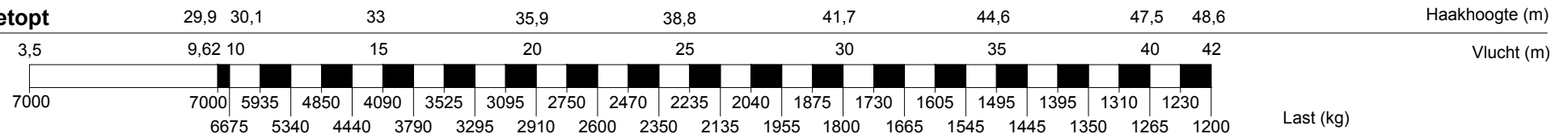
Hijstabel afstempeling 6,925 m x 5,85 m

Giek horizontaal

Hoogte onder de giek 26,9 / 29,7 m



Giek 30° getopt



ANTHONY CRANES

Merk: **SPIERINGS**

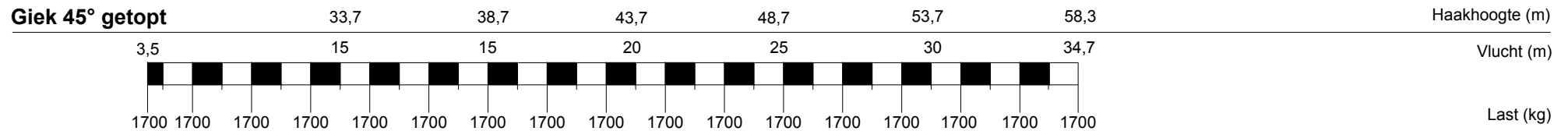
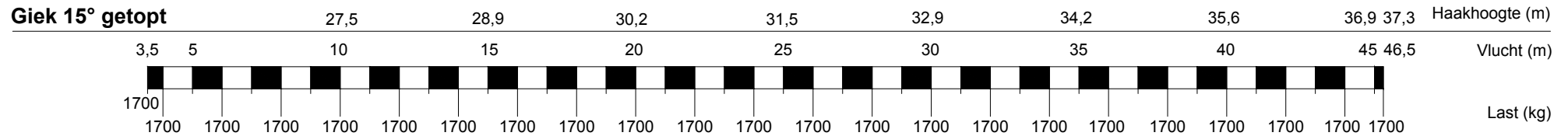
Type: **SK597-AT4**



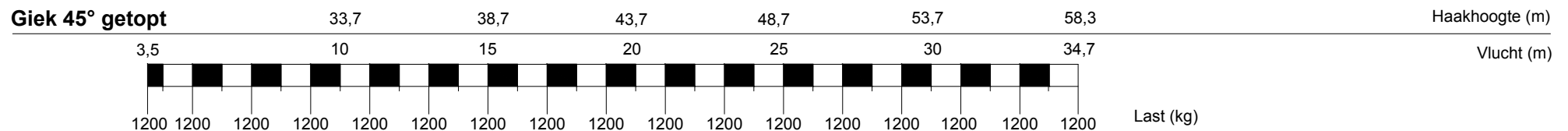
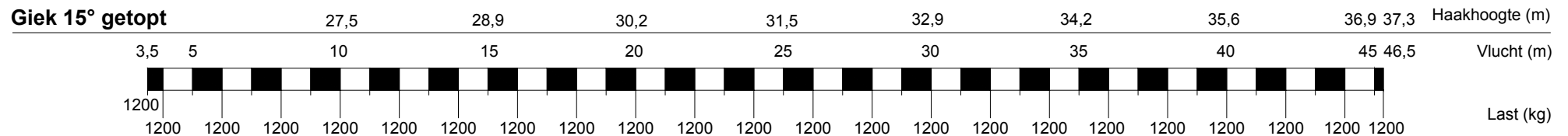
Serienummer:

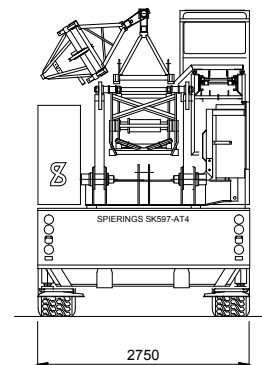
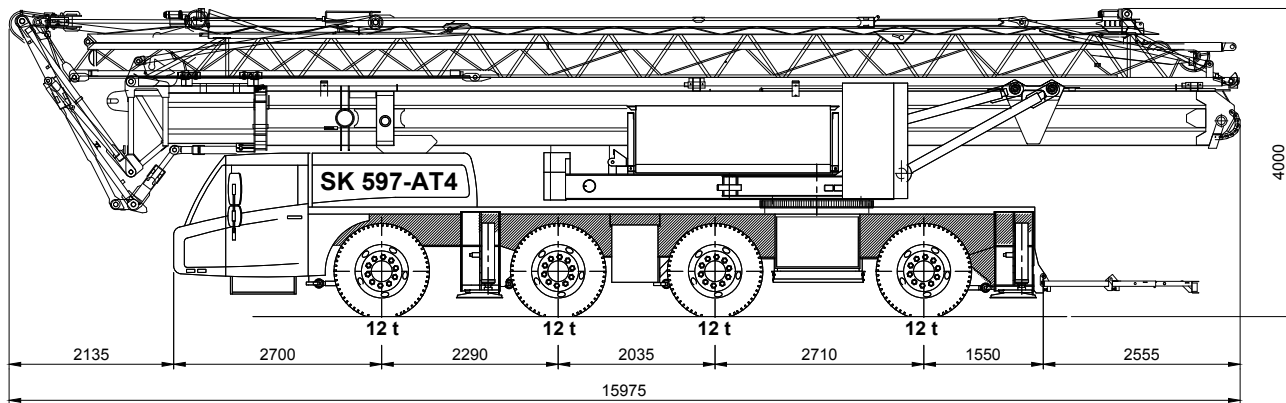
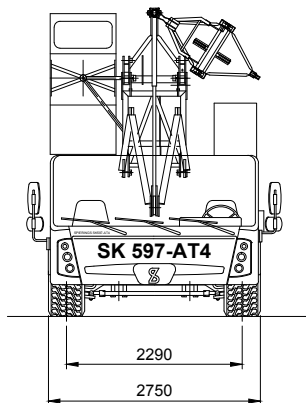
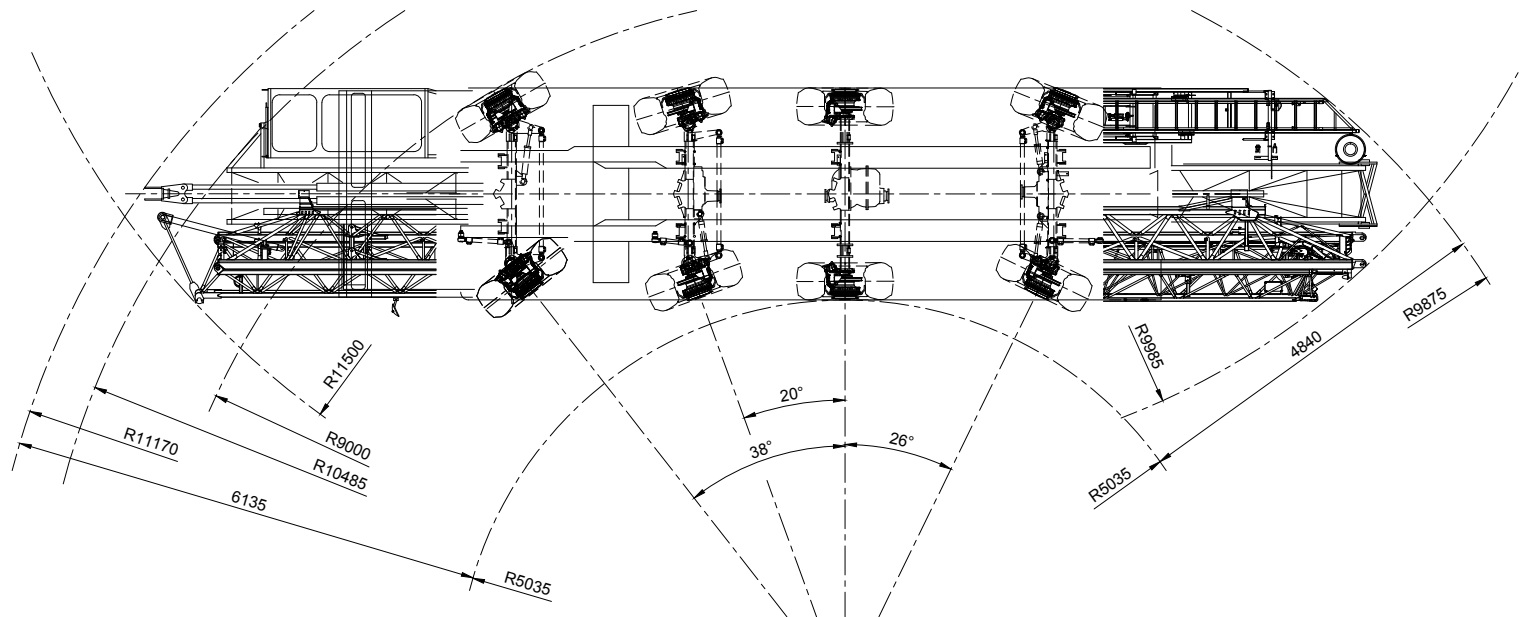
Bouwjaar:

Hijstabel afstempeling 6,925 m x 7,0 m



Hijstabel afstempeling 6,925 m x 5,85 m





SPIERINGS HYDRAULISCHE VOUWKRAAN

SK597 - AT4

**ANTHONY
CRANES**

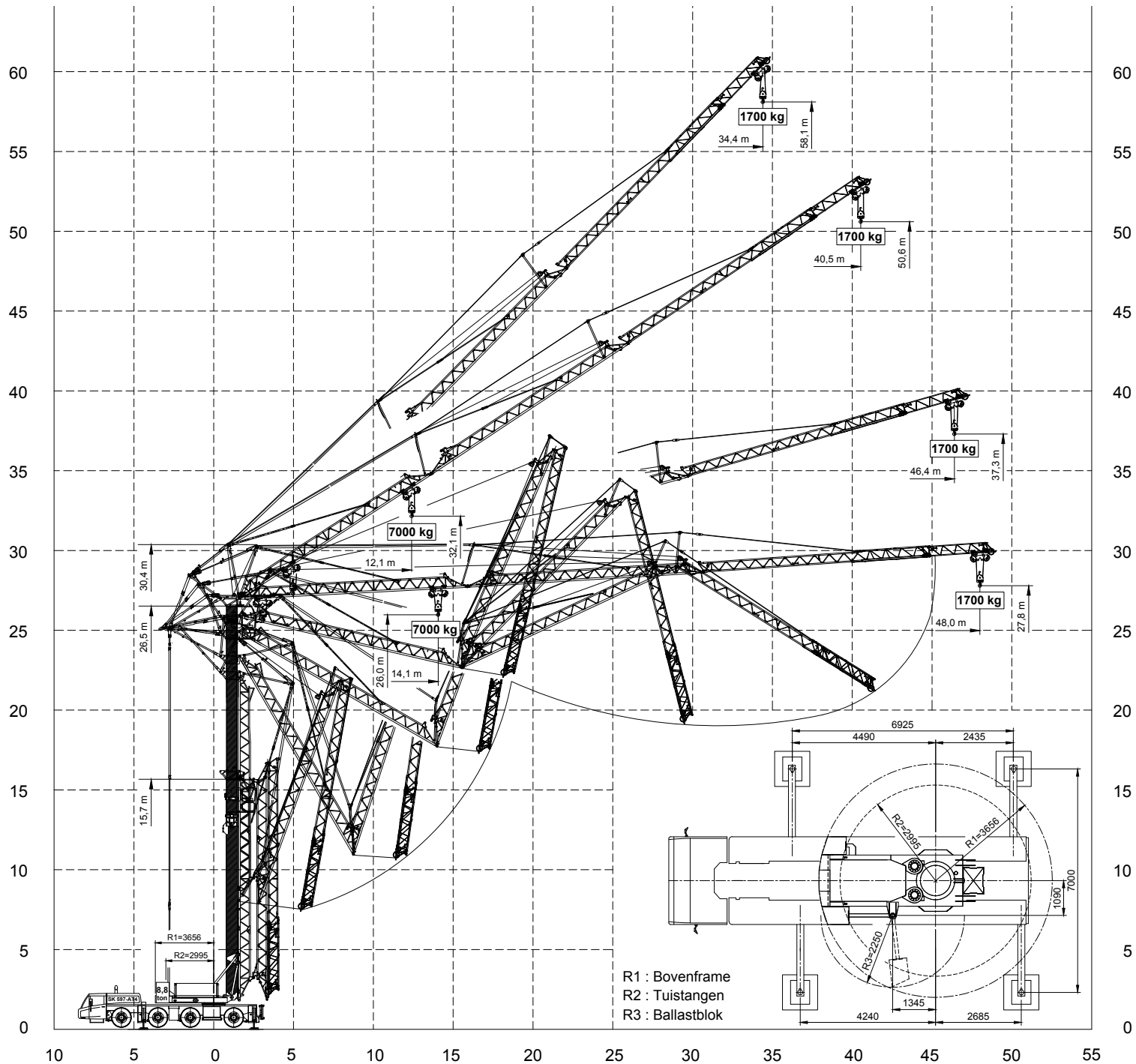
Totaal gewicht: 48000 kg

Wijzigingen voorbehouden

SPIERINGS HYDRAULISCHE VOUWKRAAN SK 597 - AT4

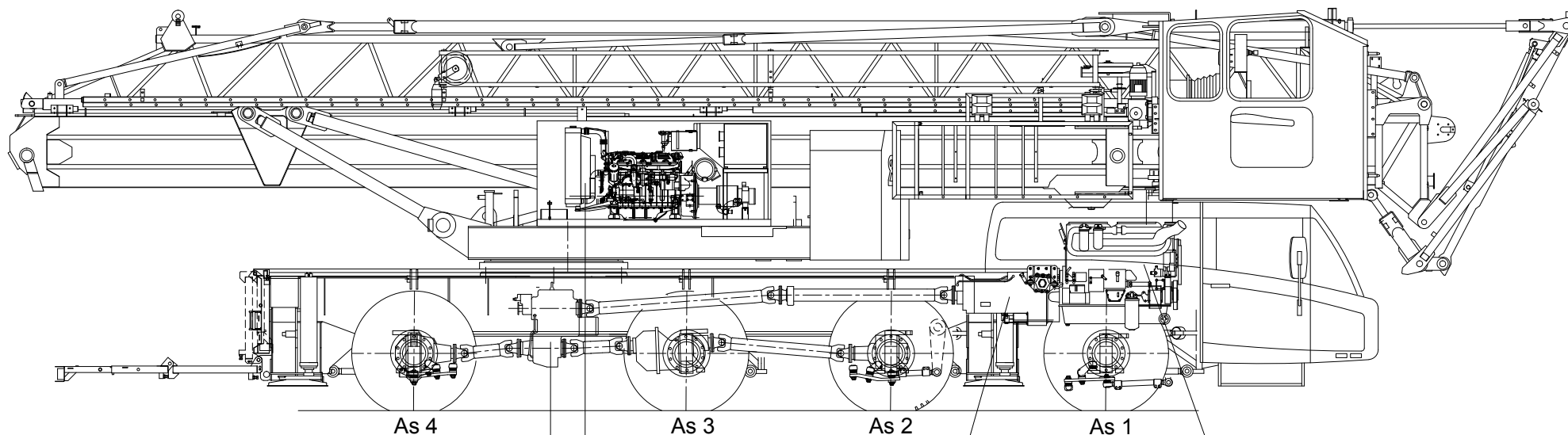
Opbouwschema van de kraan

- Max. stempeldruk : 360 kN
- Afm. voetplaat : 750x600 mm
- Bodemdruk : 0,80 N/mm²
- Giek uitvouwbaar in elke richting (360°)
- Toegestane omgevingstemperatuur in bedrijf -15°C tot +40°C
- 30° toppen mogelijk vanuit kraancabine of via de afstandsbediening
- Afm. onderlegplaat : 1100x1100 mm
- Bodemoppervlak : 1,21 m²
- Bodemdruk : 0,30 N/mm²



Haakhoogte (m)

ANTHONY CRANES



Tussenbak:
 STEYR VG2001/396
 Wegversnelling $i=0,89$
 Terreinversnelling $i=1,54$

Bovenmotor:
 John Deere: 4045HFG82
 Constant toerental motor
 Vermogen: 103 kW (1500 tpm)
 Koppel: 656 Nm (1500 tpm)

Versnellingsbak:
 ZF 12AS2531 SO
 Automaat
 drogeplaat koppeling
 + intarder

Motor:
 Euro VI
 DAF: MX11-291 (10,8 ltr)
 Vermogen: 291 kW (1700 tpm)
 Koppel: 1900 Nm (1000-1400 tpm)

As 1 : Gestuurd, niet aangedreven

As 2 : Gestuurd en aangedreven (eindvertraging $i=7,29$)

As 3 : Niet gestuurd, wel aangedreven (eindvertraging $i=7,29$)

As 4 : Gestuurd en aangedreven (eindvertraging $i=7,29$)

Kessler-assen met schijfremmen

Banden : 445/75 R22,5

Vering van de truck : Hydro-pneumatisch op alle assen

Slag veercil. : 247 mm

Max. snelheid voertuig : 83 km/uur

Min. snelheid (dieselmotor 1000 tpm) : 1,6 km/uur

Totaalgewicht : 48.000 kg.

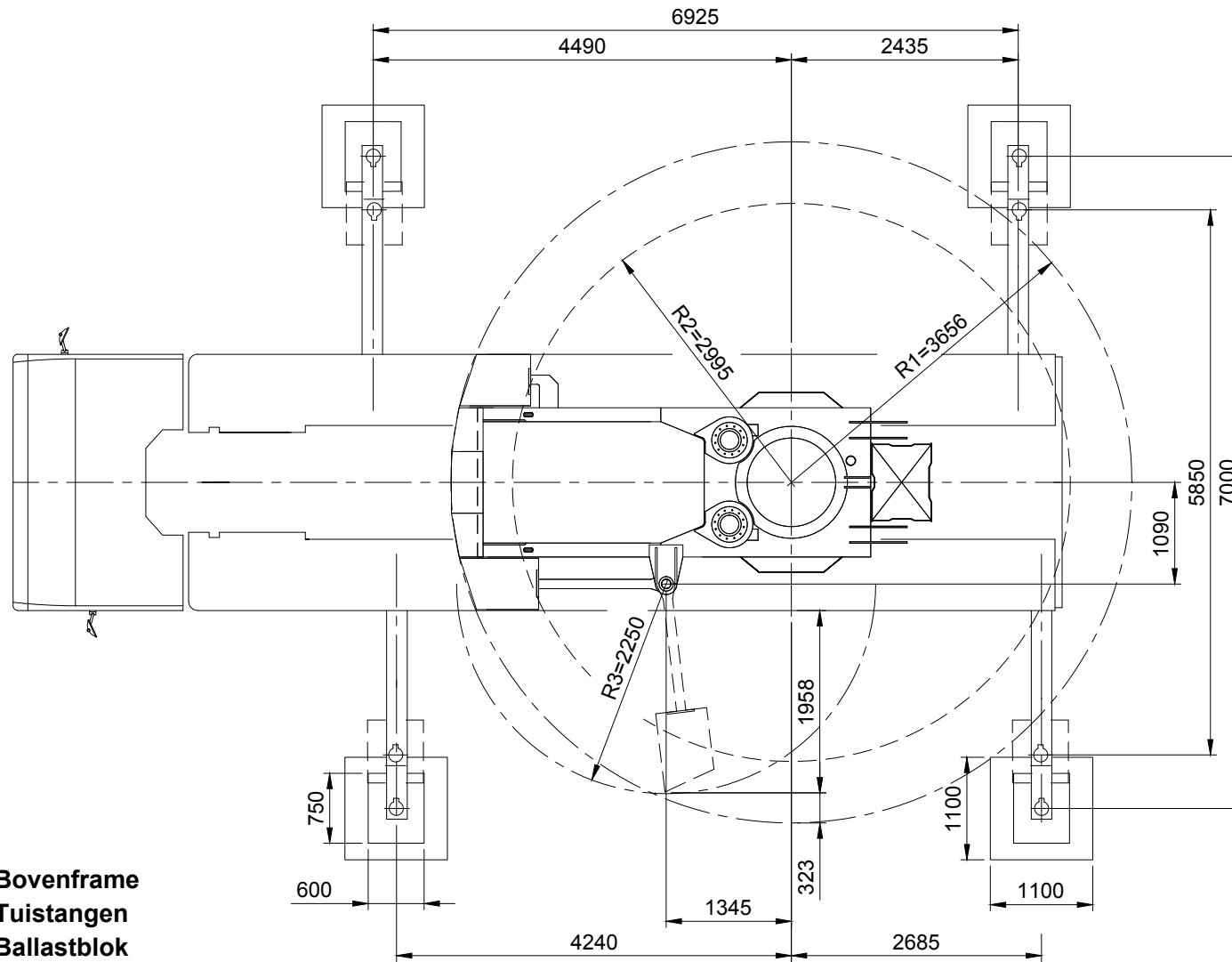
AANDRIJFLIJN SPIERINGS VOUWKRAAN SK597-AT4

ANTHONY CRANES

SPIERINGS
HYDRAULISCHE VOUWKRAAN
SK 597 - AT4

Overzicht afstempeling

Max. stempeldruk	360 kN
Afm. voetplaat	750x600 mm
Bodemdruk	0,80 N/mm ²
Afm. onderlegplaat	1100x1100 mm
Oppervlak	1,21 m ²
Bodemdruk	0,30 N/mm ²



R1 : Bovenframe
R2 : Tuistangen
R3 : Ballastblok

Wijzigingen voorbehouden

ANTHONY
CRANES